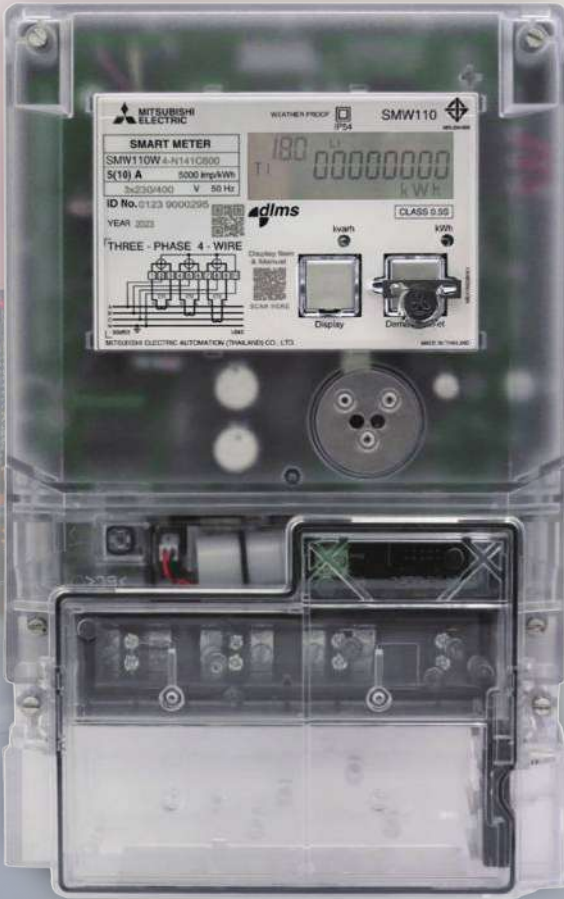


SMART METER SMW110



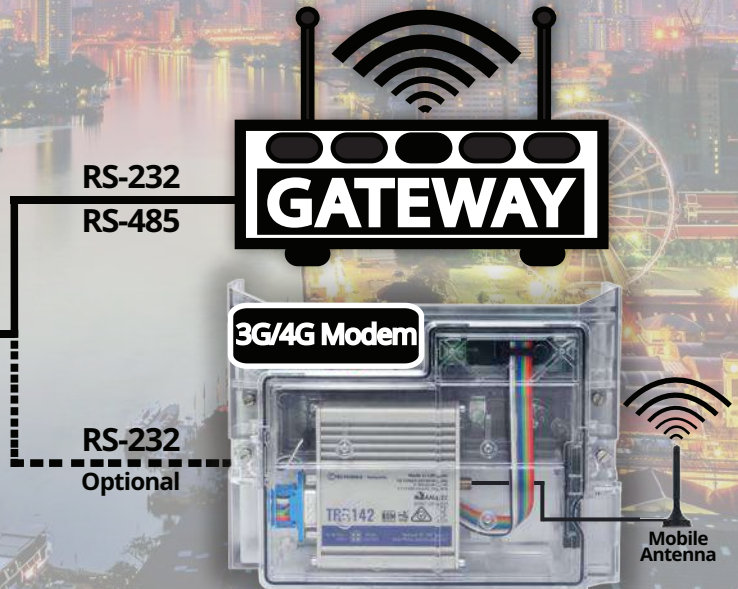
Solar Private PPA



EV Charging Station



Power Plant



คุณสมบัติในการวัดพลังงานไฟฟ้า

**Import
Export**

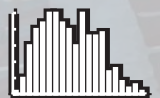
วัดค่าหน่วย kWh Import & kWh Export และ เรียกดูค่าหน่วยไฟย้อนหลังได้ 12 เดือน

TOU

วัดการใช้ไฟฟ้าแยกตามช่วงเวลาการใช้งาน (2 ปฏิทิน TOU กำหนดวันหยุดล่วงหน้าได้)



มาพร้อมโปรแกรมอ่านค่าหน่วยไฟและออกบิลพร้อมกันได้ทุกไซต รวมถึงตั้งค่ามิเตอร์เองได้



บันทึกกราฟค่า Load Profile ได้ 90 วัน (19 channels, บันทึกค่าทุก 15 นาที)

Protocol

มาพร้อม Protocol DLMS/COSEM และ Protocol Modbus RTU



รองรับ 3G/4G Modem (RS-232) หรือ Gateway (RS-232 หรือ RS-485)

ฟังก์ชันสำหรับการตรวจสอบ



แสดงผลได้หลายค่าผ่านหน้าจอ LCD 8 หลัก เช่น kWh, Demand, kW, CT Ratio เป็นต้น

Status

ดูสถานะการต่อสายไฟได้บนหน้าจอมิเตอร์ เช่น การต่อสาย CT ผิดเฟส (กดปุ่ม Display)



Backup mode กวดค่า kWh และ CT Ratio ที่หน้าจอมิเตอร์ได้ แม้ไม่มีกรจ่ายกระแสไฟ

มั่นใจและเชื่อถือได้



ผลิตอย่างพิถีพิถัน คุณภาพแบบญี่ปุ่น ทุกเครื่องผ่านการสอบเทียบจริง 100%



ค่าความแม่นยำสูง ตามมาตรฐาน มอก. และ IEC (Class 0.5S for Active Energy)

TYPE SMW110W4

Technical Data

Smart Meter แบบต่อประกอบ CT 3 เฟส 4 สาย

Model Code	SMW110W4-N141C600
มาตรฐาน : Standard	TIS 2544-2555, IEC 62052-11, IEC 62053-22
การแสดงผล : Display	จอ LCD 8 หลักจำนวนเต็ม (ตั้งค่าจำนวนเต็มและทศนิยมเองได้)
ค่าการวัดฮาร์โมนิก : Harmonics Measuring	THDv, THDi, Harmonics (up to 16 th order)
ค่าที่แสดงบนหน้าจอ : Display Item	โหมด Auto : kWh Import, kWh Export, Date of Display, Time of Display
	โหมด Manual (กดปุ่ม Display) : TOU kWh, TOU Demand, TOU kWh (last billing), TOU Demand (last billing), kW, kvarh, Volt, Amp, CT Ratio, Wiring Status
	โหมด Backup (กดปุ่ม Display ค้าง 1 วินาที) : kWh Import, kWh Export, CT Ratio
OPERATING CONDITION	
ระบบไฟ : Power System	3 เฟส 4 สาย 3x230/400 โวลต์
ช่วงแรงดันใช้งาน : Operating Voltage	165/285 - 264/457 โวลต์
กระแสพิสัย : Rated Current	5(10) A ต่อประกอบ CT
ความถี่อ้างอิง : Reference Frequency	50 Hz
อุณหภูมิ/ความชื้น : Temperature/Humidity	0 - 70 °C / 0 - 95% RH (non-condensing)
COMMUNICATIONS	
พอร์ตสื่อสาร : Communications Port	Optical port (physical IEC 62056-21)
	RS-232 port with 12V 0.3A DC power for Gateway or 3G/4G modem
	RS-485 port
โปรโตคอล : Protocol	DLMS/COSEM (HDLC Profile) for RS-232 and RS-485 [default]
	Modbus RTU for RS-485
บอดเรต (บิตต่อวินาที) : Baud Rate (bps)	19200 (for DLMS/COSEM) และ 4800 9600 19200 (for Modbus RTU)
โปรแกรม : Support Software	UX EvaluationPro (Windows 10 หรือสูงกว่า)
	Modbus Meter Setting (Windows 10 หรือสูงกว่า)
อุปกรณ์ (ออฟชั่น) : Accessories (Optional) (ห้ามติดตั้งในที่ที่มีแสงแดดส่องถึงโดยตรง)	3G/4G Modem (RS-232)
	RS-485 to Ethernet converter, VPN Routers
ELECTRICAL CHARACTERISTICS	
ความแม่นยำการวัด : Accuracy	Class 0.5S for Active energy
ค่าคงตัวมาตร : Meter Constant	5,000 ครั้ง/หน่วย (imp/kWh)
การสิ้นเปลืองกำลังไฟฟ้า : Power Consumption	Voltage circuit < 2 W / 10 VA และ Current circuit < 1 VA
ค่ากระแสเริ่มต้น : Starting Current	5 mA
การทนต่อกระแสเกิน : Over Current	12 A (ต่อเนื่องไม่เกิน 30 นาที)
การทดสอบภูมิคุ้มกันเสิร์จ : Surge Immunity	6 kV (สูงกว่า IEC Standard 50%)
การทนต่อแรงดันอิมพัลส์ : Impulse Voltage	8 kV (สูงกว่า IEC Standard 30%)
MECHANICAL CONSTRUCTION	
วัสดุตัวถัง : Protective Class	วัสดุทนทานป้องกันประเภท 2 (ไม่มีขั้วต่อลงดิน)
ระดับป้องกันน้ำฝุ่น : Enclosure Protection	IP54 Outdoor use (ติดตั้งได้ทั้งภายในและภายนอกอาคาร)
ขนาดของสายไฟ : Applicable Conductors	2.5 - 10 มม. ²
จุดยึด : Mounting	3 จุด
แบตเตอรี่ : Battery	Lithium (long lifetime and replaceable)
น้ำหนัก : Weight	1.48 กิโลกรัม
ขนาด มิติและตำแหน่งเจาะรู (มม.) Dimension and Drilling Point (mm)	

บริษัท มิทซูบิชิ อิเล็กทริก ออโตเมชัน (ประเทศไทย) จำกัด

มีคอมพิวเตอร์ระบบบางชั้น เลขที่ 111 ซอยเสรีไทย54 แขวงคันนายาว เขตคันนายาว กรุงเทพมหานคร 10230

โทรศัพท์ : 02-540-6991 URL : www.mitsubishi-meath.com/meter



Specification Subject to change without notice

MEATH-E-0425-L